

Faciliter l'engagement



10 ans !!



Compétence bénévolat



Auprès des Restos du Coeur

Faciliter l'engagement !



Ca cogite en Centre social !



Formation d'ONG à Coordination SUD



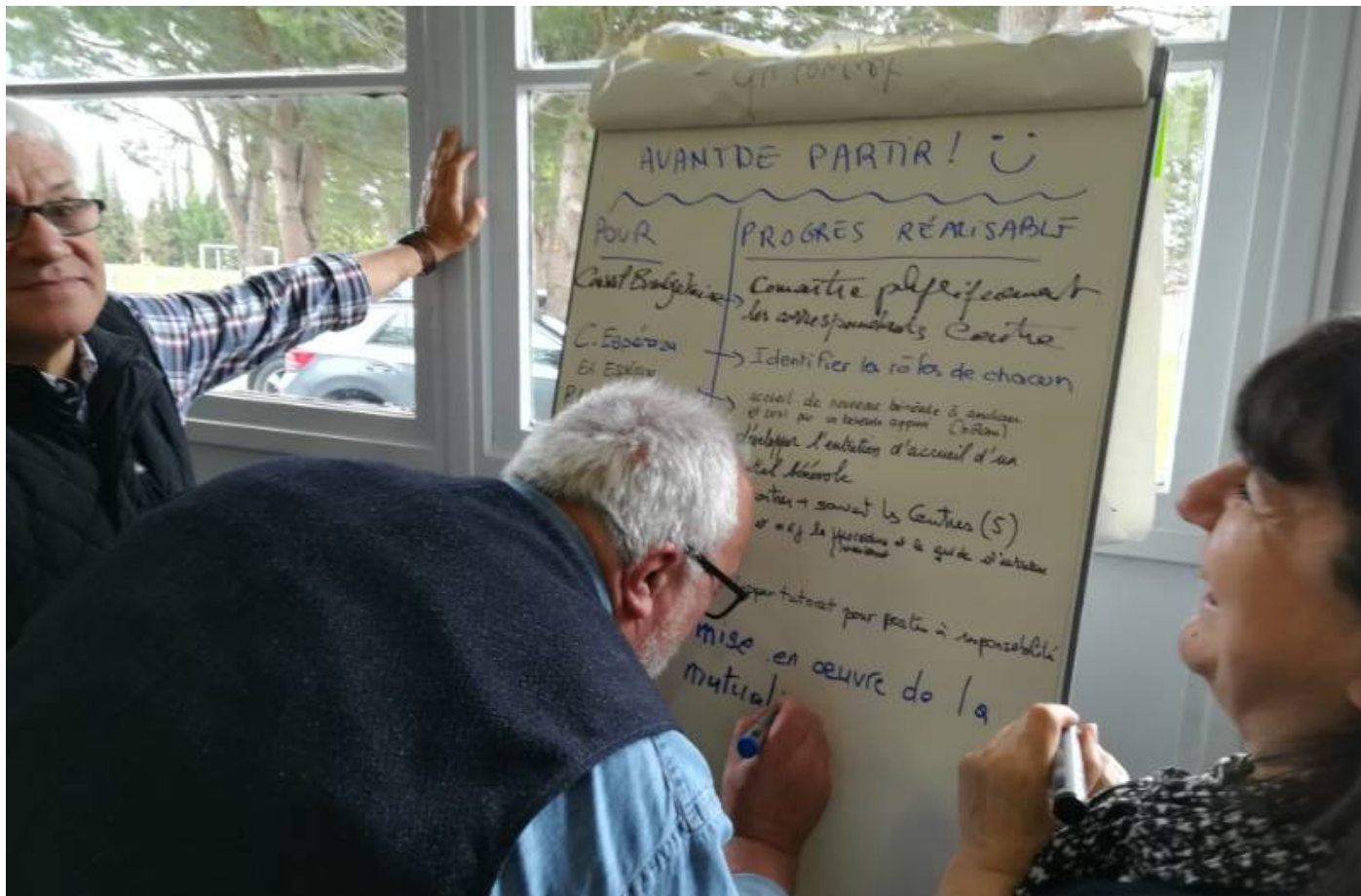
Définition du projet associatif

Sonora Popular



Mise en place des Conseils citoyens

Ville de Lyon



Prendre du recul



Co-animation de séminaire





Enquête locataires + Dynamique de quartier Cité HLM des Etats-Unis, Lyon 8



Ballades urbaines, Grenoble, Turin



Intervention en Centre social à Annecy



Contre l'isolement des personnes âgées - Marseille



Au côté d'agriculteurs bio



Bâtir sa stratégie de développement – Saint-Etienne



Politiques jeunesse - 91



**Ton coaching m'a
carrément reboosté !**

**J'ai de nouveaux
partenaires pour l'OMS !**

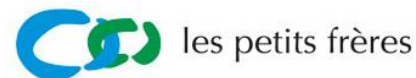


Merci, je vois comment fédérer mon équipe !



Atelier dans l'espace public pour s'exprimer Saint-Etienne







L'intervenant nous fait travailler -)



Formation de formatrice 2020



Découvrez le bénévolat avec #TUTS

Membre de Tous Unis Tous Solidaires



Interventions en journées d'étude sur l'ESS

Limoges



**Demander l'avis à des jeunes
pour de nouvelles aires de jeux**



Intelligence collective



Appui d'un an "Empowerment"

FD des Centres Sociaux 08



28 appuis en DLA en 10 ans



Evaluation participative - VRAC

Et fin 2020 ??

Appui à la Métropole de Lyon en GSUP

Gestion sociale urbaine de proximité

Sessions d'exploration avec Cap Rural

Formation chez Aide et Action



Et fin 2020 ??

Cours sur l'ESS à l'IRUP – St Etienne

Aide à la reprise post-covid d'associations de l'Ain

Accompagnement de Terre de Liens PACA

FOCUS SUR ...





Animation de tables rondes en Congrès



Carte mentale pour les représentations des usages urbains



Enseignement



IUT Lyon 3

IRUP

Supécolidaires

The screenshot shows the Elycoop website interface. At the top left is the Elycoop logo with the tagline "Entreprendre, coopérer. Vivez l'expérience!". To the right are social media icons for Facebook, Twitter, and LinkedIn, along with navigation links for "Accès au contenu", "RDV/Agenda", "Mon profil", and "Annuaire". Below the navigation is a secondary menu with "Réunion d'information" and "Trouver un entrepreneur". The main content area features a video player with a progress bar. The video title is "Elycoop s'occupe de ma compta. Je me concentre sur mon métier et mon commercial". The progress bar is divided into four steps: "ÉTAPE 1", "ÉTAPE 2", "ÉTAPE 3", and "ÉTAPE 4". The "ÉTAPE 2" button is highlighted with an orange play icon and the text "Expérimenter". At the bottom of the video player is a cookie consent banner that reads "En continuant à utiliser le site, vous acceptez l'utilisation des cookies. Plus d'informations" and an "Accepter" button.

Membres de la scop ELYCOOP (69)



S'adapter à tous types d'actions bénévoles



[VIDÉO] Une association peut-elle être bénéficiaire de l'aide juridictionnelle ?

L'aide juridictionnelle est une aide de l'Etat pour payer les frais de justice (avocat, expert...) dans le cadre d'une procédure judiciaire. Une association peut-elle en bénéficier ?

21/08/2020 | Droit associatif

Rédactionnel pour

WEKA, Association Mode d'Emploi



Faciliter les échanges



Enquête sur les structures de l'ESS - Turin



Bienvenue !

Articles



Mon compte



Mon compte



QUESTIONS/RÉPONSES

Accueil

Les partenaires

Les experts

FAQ Partenaires

Nous contacter

A photograph showing several hands of different skin tones stacked on top of each other, symbolizing collaboration and teamwork.

La plateforme collaborative du
monde associatif

Partenaire national d'OPENASSO

Plateforme collaborative des associations



Associations et démocratie



Pascal Loviconi

Consultant formateur

Les enjeux d'un partenariat renouvelé entre collectivités et associations

Pistes pour développer et améliorer les relations entre collectivités et associations.



La Fonda

Programmes en cours



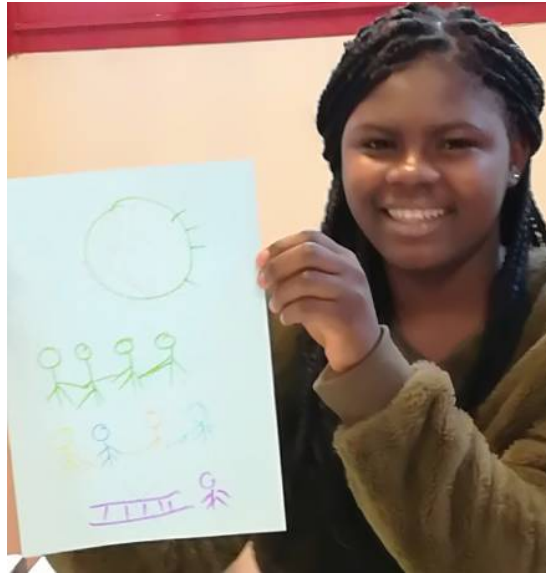
Compétence Bénévolat



Suivre

Partenaire national du think tank

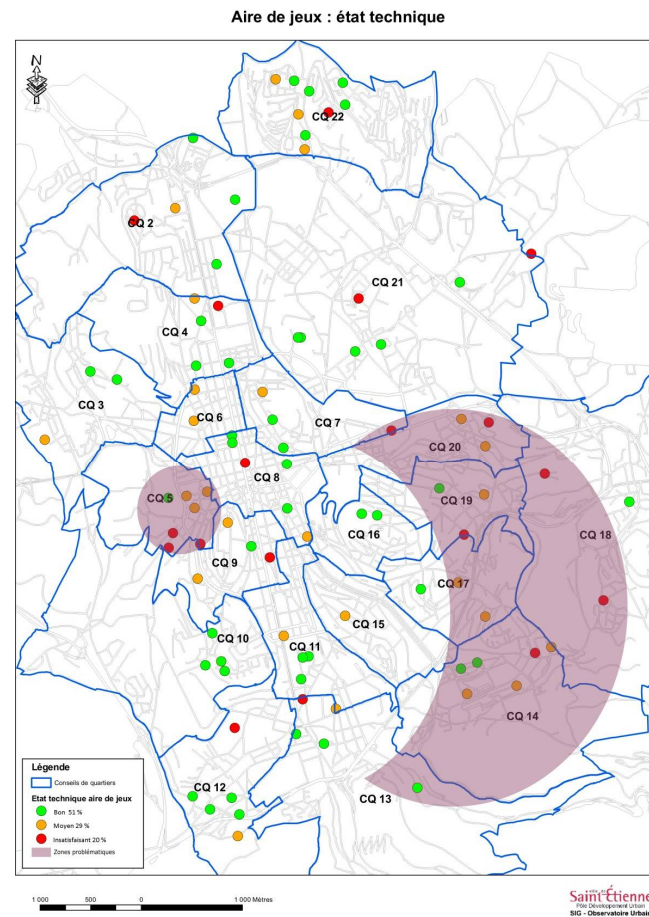
La FONDA



Un climat de travail détendu, ça aide !



750 personnes (dé)formées en 10 ans



Etude de territoire échelle ville Saint-Etienne



Nos thématiques

Dans les territoires

Presse

Meilleurs moments de
vue de presse haute en



Bénévole auprès de Recherches et Solidarités

Membre de la FONDA



Des Restos du Cœur de **Carcassonne**

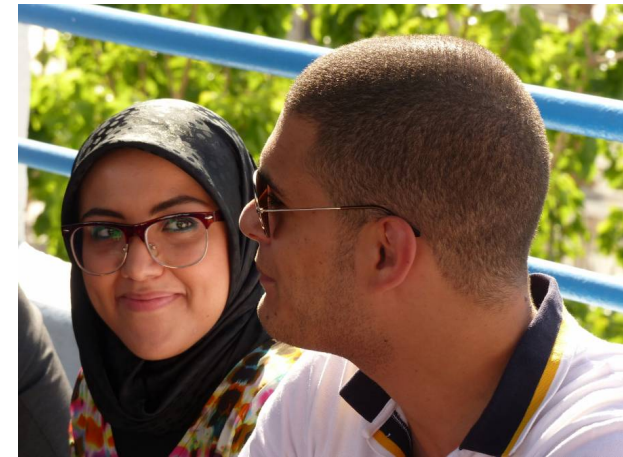


Aux entrepreneurs sociaux de **Bordeaux** !



En passant par un réseau de mobilité de
jeunes européens à **Strasbourg** (YEN)

Du Nord au Sud de la France



Parfois à l'étranger

Souvenirs d'intervention en Tunisie

Echanges de pratiques entre activistes pro-démocratie Maghreb-Moyen Orient

Portail du BÉNÉVOLAT



Parfois à l'étranger
Souvenirs d'intervention au Luxembourg



Interventions en quartiers populaires



Imaginer demain



Ecole de production de Haute - Loire



Formation de Conseil citoyen à Vienne

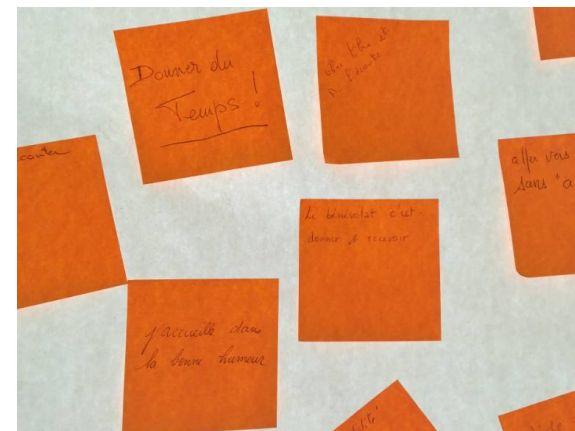


Animation d'un conseil des jeunes - SGDF



Apprentissage entre pairs



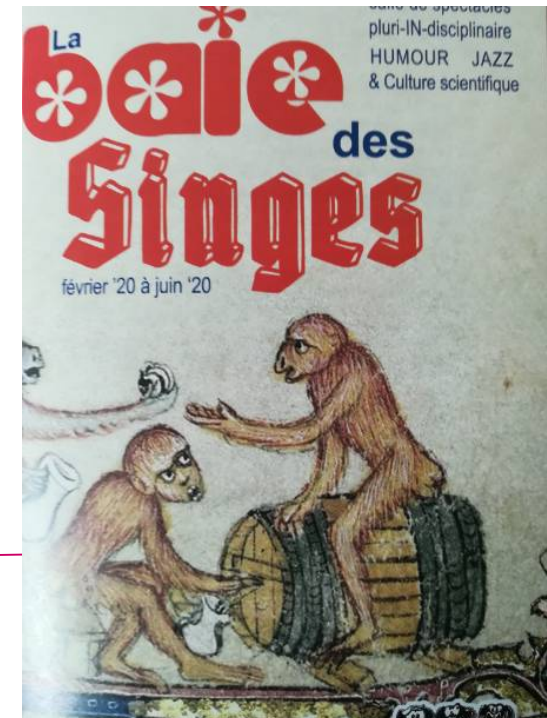


Sortir des sentiers battus





Promouvoir la culture





Accompagner l'évolution des MJC



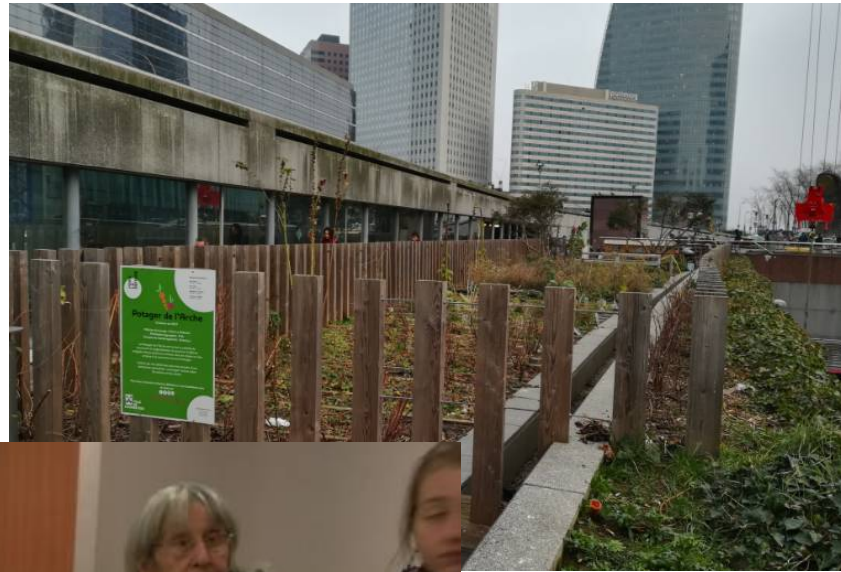
Aider à pitcher clairement



Faire se croiser les regards



Co-développement



Concerter



Finir autour d'un repas !

Vous êtes ici : Accueil > Politiques sociales

POLITIQUES SOCIALES



**Accès aux droits,
domiciliation**

Votre contact pour cette politique sociale : 01
53 19 85 50 service-juridique@unccas.org



**Aides facultatives, aide
alimentaire**

Votre contact pour cette politique sociale : 01
53 19 85 50 service-juridique@unccas.org



**Enfance, Familles,
Jeunesse**

Votre contact pour cette politique sociale :
Frédéric Bodo 01 70 61 22 67
fbodo@unccas.org



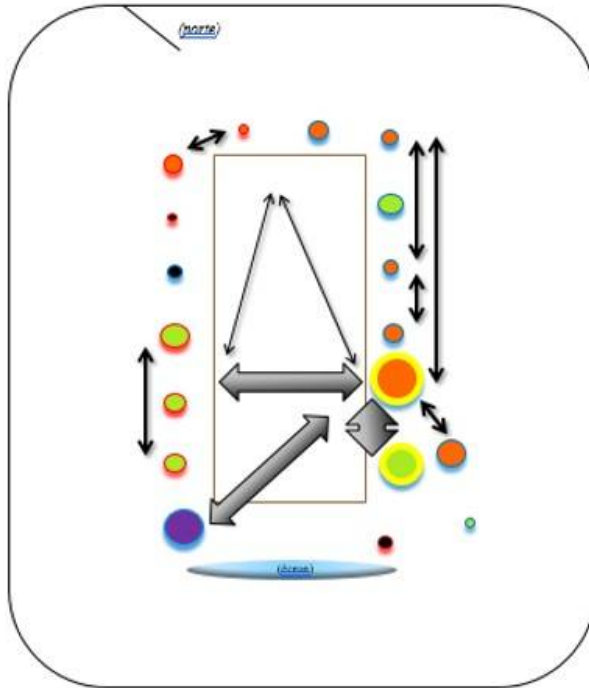
Formateur à l'UNCCAS



Jouer pour apprendre

Schéma 2

- Légende:
- Personne de la Ville
 - Habitant.e
 - Prestataire Scope
 - ↔ Echanges et discussions, épaisseur variable selon les flux
 - Personne ayant une position importante
 - Personne en plus observant la réunion
 - Flux de parole par personne, taille variable selon la fréquence et l'intensité
 - Femmes
 - Hommes



Analyse des relations en réunion

Institut du Monde associatif

Ciedel

La Fonda

Fondation Apicil

OVPAR de Villeurbanne

Cap rural

Mairie de Lyon

Labo-Cités

ABC HLM

Mag AME

JurisAssociations

CRESS ARA

Ils pensent à nous ce soir, s'excusent

Merci pour vos mots sympas !



Formations inter-acteurs

Merci pour ce soir

Au CCO

à Luc (sono)

au Cousu (traiteur)

à Leila (accueil)





Car demain commence aujourd'hui



Quelle ville demain ?



Votre approche est très pratico-pratique, génial !



Atelier en séminaire Métropole “Solidarité Internationale”



Débattre avec les élus



Succès garanti des échanges de pratiques



**1 000 merci, tu m'as écouté,
j'ai monté ma boîte, ca marche TROP !**



Un tandem qui peut monter des équipes plus larges sur mesure selon la demande



Une UDAF – Projet de Maison de la Famille



1^{er} déplacement post-confinement



Monnaie locale du 42 en évolution ...



Après l'effort ...



Le Conseil citoyen de Vaulx en action



**De petites associations d'insertion, locales,
irremplaçables, dans les cités**



Démocratie locale

Visite de terrain. Villefranche-s-Saône





Présentation des documentaires sociaux Slovénie

Vous habitez le Nord Isère



Vous êtes un habitant ou un groupe d'habitants, un collectif, une association, une collectivité territoriale : l'action engagée par la Fondation de France Centre-Est sur le territoire du Nord Isère peut vous aider.

Projet pilote

Fondation de France

Tissage d'Initiatives En Nord-Isère
